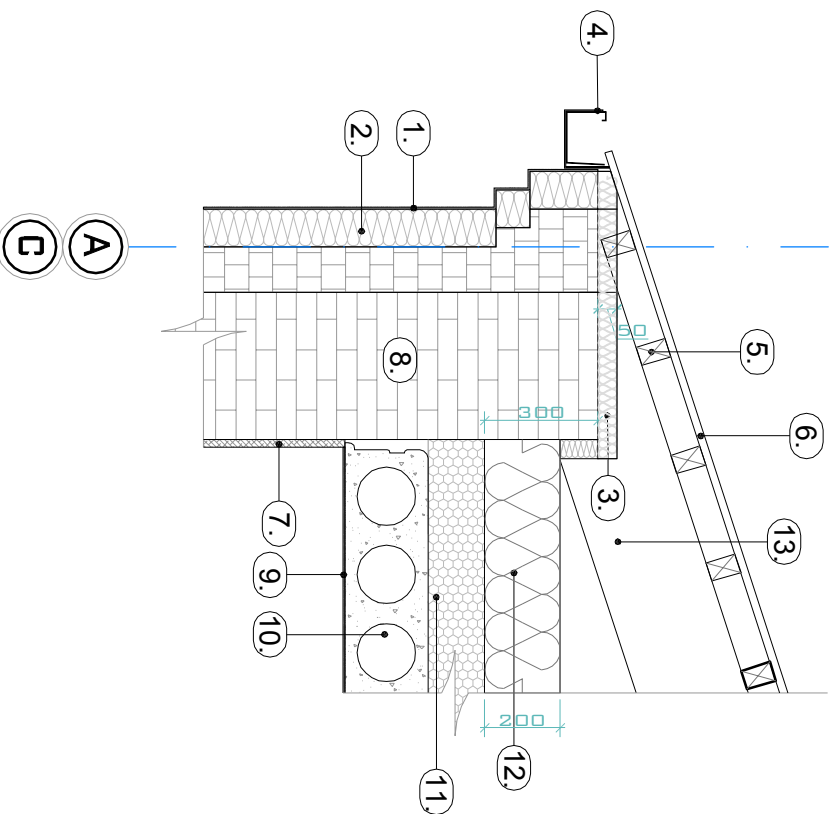


MEZGLS

3

M 1:20



1. Fasādes struktūrapmetums
2. Siltumizolācijas materiāls 100mm, $\lambda=0,039$ W/(mK)
3. Siltumizolācijas materiāls 50mm, $\lambda=0,039$ W/(mK)
4. Notekrenes stiprinājuma kronšteins
5. Horizontālais latiojums 80x50mm
6. Profilētais jumta skārda segums
7. Esošā iekšējā apdare
8. Esošais mūris
9. Esošā griestu apdare
10. Esošais pārsegums- dobļte dzelzsbetona paneļi
11. Esošā keramzīta siltumizolācija 150mm
12. Siltumizolācija berama akmensvate 200mm, $\lambda=0,042$ W/(mK)
13. Esošai dzelzsbetona rīģelis

Paskaidrojumi:

| | | | | | | | |
|--------------------|--|--|--|---|--|----------------------------------|--|
| Projektētājs: | | SIA "ASPECTUS" | | K.:Valdemāra iela 151-100, Rīga LV-1013 | | Tel.: +371 26133433 | |
| Pasūtītājs: | | SIA „Ozolnieku KSDU”, Kastanņu iela 2, Ozolnieki, ozolnieku novads | | Objekta nosaukums: | | Daudzdzīvokļu dzīvojamā māja | |
| Projekta vadītājs: | | J. Graudulis | | Paraksts: | | Datums: | |
| Galv. arh.: | | I. Lāčauniece | | Rasējuma nosaukums: | | Konstruktīvo risinājumu mezgls 3 | |
| Izstrādāja: | | J. Graudulis | | Stadija: | | VR | |
| | | | | Marka: | | ar | |
| | | | | Mērogs: | | 1:20 | |

LOGU UN DURVJU AILU EKSPLIKĀCIJA M1:50

| Appz. plānā | Rasējums | Daudz. gab. | Appz. plānā | Rasējums | Daudz. gab. |
|-------------|----------|-------------|-------------|----------|-------------|
| L1 | | 1B | D1 | | 2 |
| L2 | | 1B | D2 | | 2 |
| L3 | | B | | | |
| L4 | | 1B | | | |

PIEZĪMES:

1. Logi un ārdurvis projektētas ar PVC rāmi.
2. Logu rāmju krāsa balta.
3. Ārdurvīm paredzēt durvju aizvēršanās mehānismu.
4. Logu ailu izmērīšanu veikt dabā, pirms izgatavošanas, izmērus vēlreiz precizēt būvobjektā uz vietas.
5. Logu iekšējās palodzes montēt kopā ar jauniem logiem.
6. Lapu skatīt kopā ar lapām AR-2; AR-3; AR-4
7. Specifikācijā uzrādīti visi logi, projekta ietvaros paredzēts mainīt tikai koka logus ar īpašnieku piekrišanu, kas precizējams uz vietas.
8. Projektētā logu U vērtība ne zemāka kā 1,6WK/m2;
10. Visi logi no ārpusēs bīlvējami ar lenti Sika, Pro Clima vai analogs

| | | | | | | | |
|--------------------|--|--|--|---|--|-----------------------------------|--|
| Projektētājs: | | SIA "ASPECTUS" | | K.:Valdemāra iela 151-100, Rīga LV-1013 | | Tel.: +371 26133433 | |
| Pasūtītājs: | | SIA „Ozolnieku KSDU”, Kastanņu iela 2, Ozolnieki, ozolnieku novads | | Objekta nosaukums: | | Daudzdzīvokļu dzīvojamā māja | |
| Projekta vadītājs: | | J. Graudulis | | Paraksts: | | Datums: | |
| Galv. arh.: | | I. Lāčauniece | | Rasējuma nosaukums: | | Logu un durvju ailu specifikācija | |
| Izstrādāja: | | J. Graudulis | | Stadija: | | VR | |
| | | | | Marka: | | ar | |
| | | | | Mērogs: | | 1:50 | |